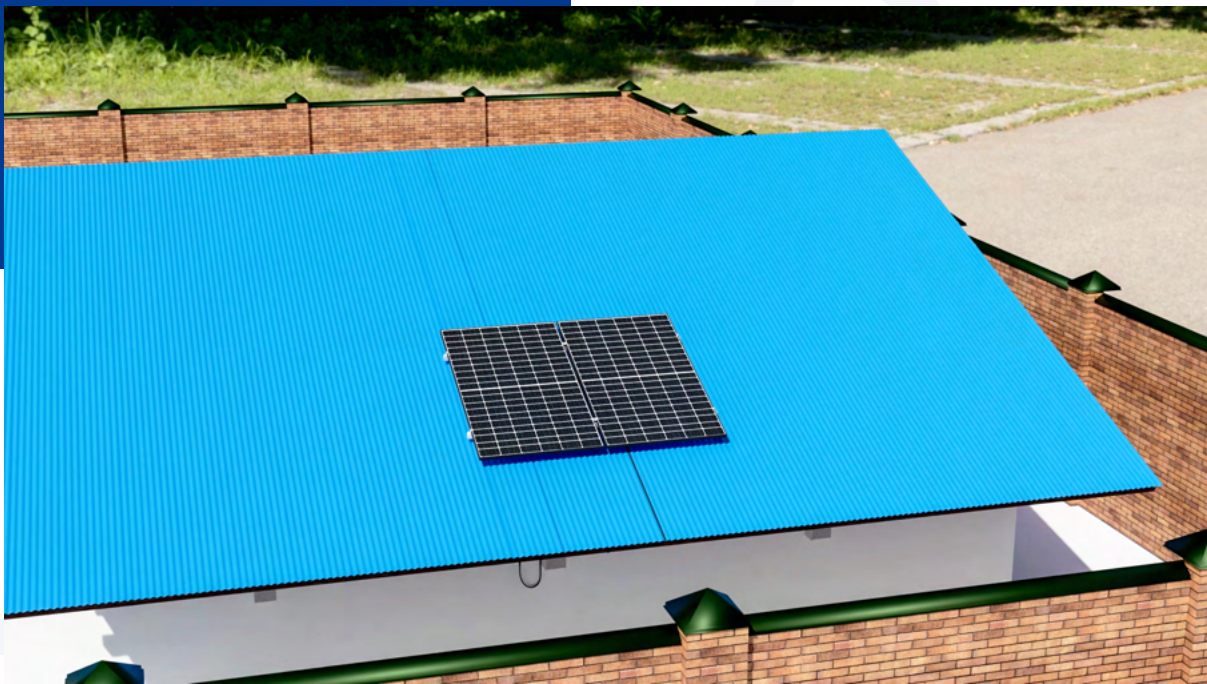


AUFBAU UND MONTAGE

Des Stockschrauben Montagesystems



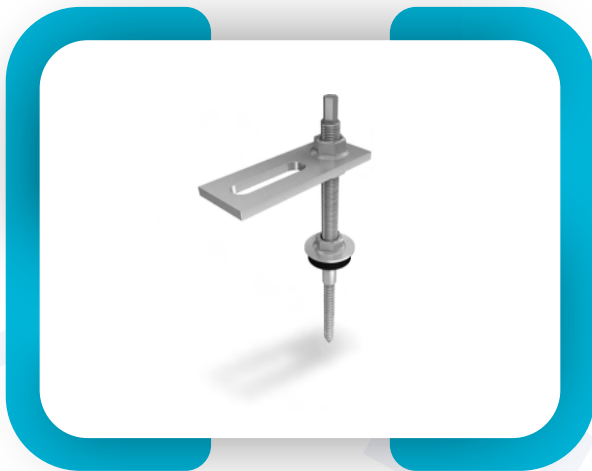
Inhaltsverzeichnis

- **EINLEITUNG**
- **KOMPONENTEN**
- **BEGRIFFSERKLÄRUNG**
- **STANDORTBEWERTUNG**
- **INSTALLATION**
- **ABSCHLIEßENDE ÜBERPRÜFUNG UND WARTUNG**

1. EINLEITUNG

Herzlich willkommen zur Installationsanleitung für das Montagesystem "Ziegeldach". Diese Anleitung bietet Ihnen schrittweise Anweisungen, wie Sie das System effektiv installieren können.

2. KOMPONENTEN



- **STOCKSCHRAUBE**



- **HAMMERKOPFSCHRAUBE
N M10X25 INKL.
SELBSTSICHERNDE
MUTTERN M10**



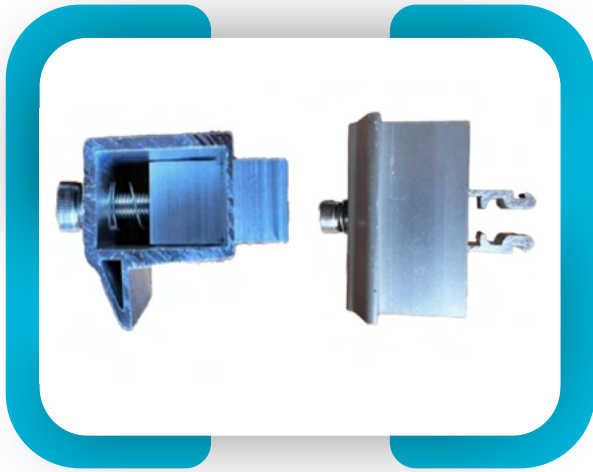
- **ALUMINIUMPROFIL
40×40 LEICHT.**



- **PROFILVERBINDER
ALUMINIUM 4-LOCH
ECKE**

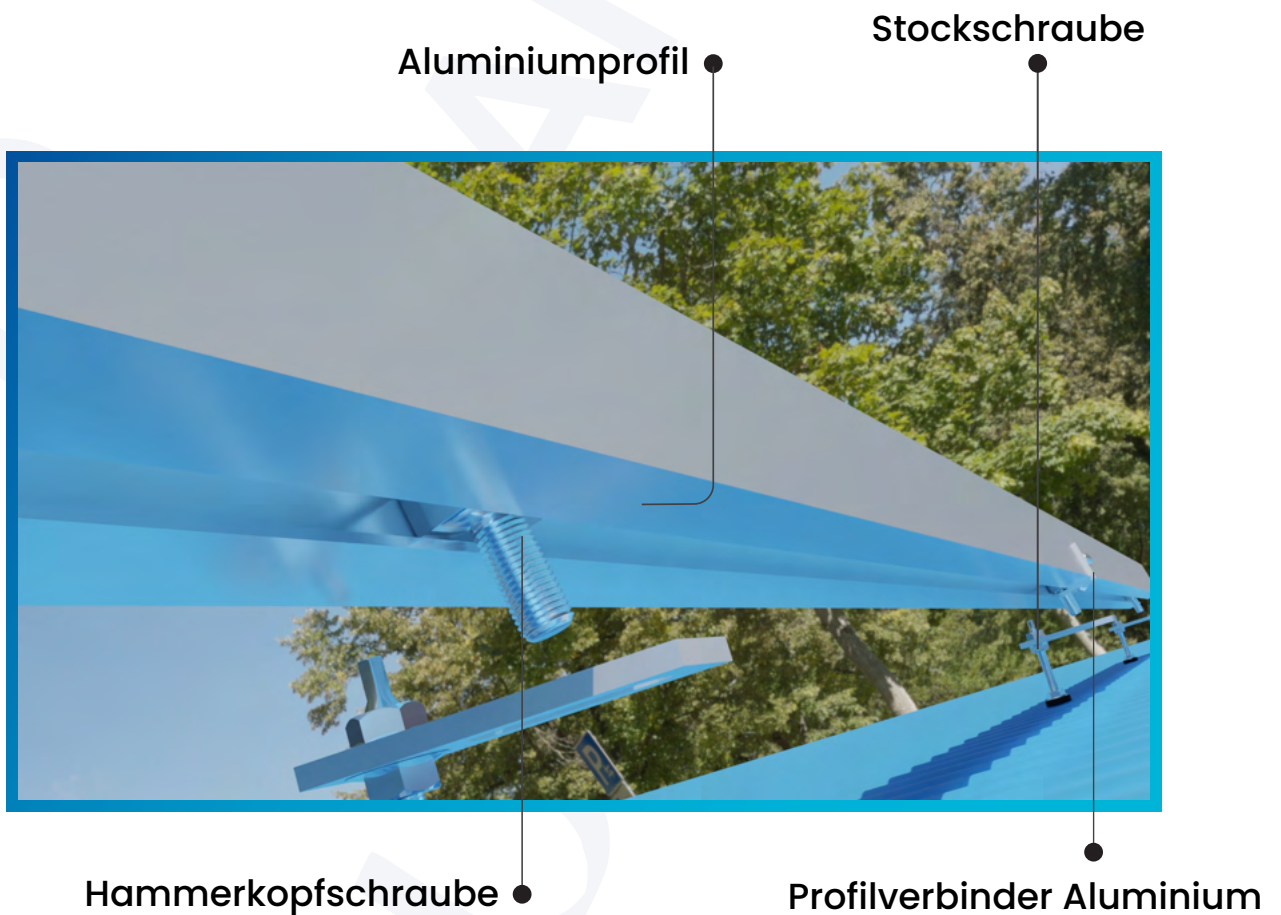


- **MITTLERE KLEMMEN 30MM**
- **FLACHKOPFSCHRAUBEN**



- **ENDKLEMMEN 30MM.**

3. BEGRIFFSERKLÄRUNG



4. STANDORTBEWERTUNG

- Vor der Installation des Montagesystems sollten Sie den Installationsort bewerten, um sicherzustellen, dass er die erforderlichen Anforderungen erfüllt.
- Überprüfen Sie die Dachstruktur auf Stabilität und Eignung, um das Montagesystem zu installieren.
- Bestimmen Sie die optimale Ausrichtung und Neigungswinkel für eine maximale Solarenergieerzeugung.
- Identifizieren Sie mögliche Schattierungsprobleme, die sich auf die Leistung der Solarpaneele auswirken könnten.

5. DIE INSTALLATION GEHT ZU

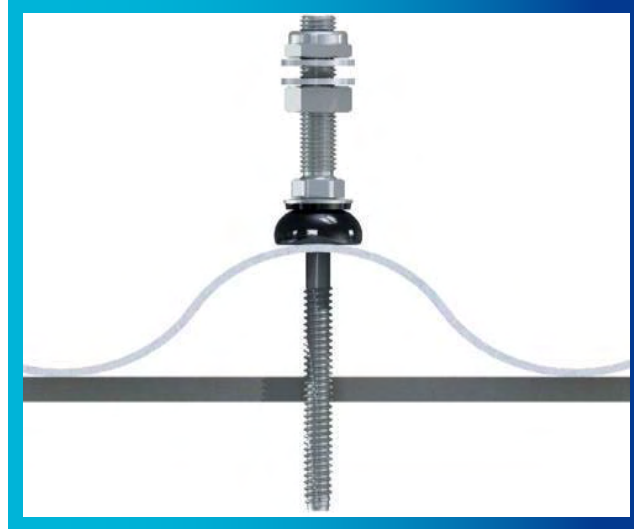
- Diese Art von Befestigungssystem ist für die Montage von Aufhängebolzen auf dem Dach gedacht

Holzunterkonstruktion

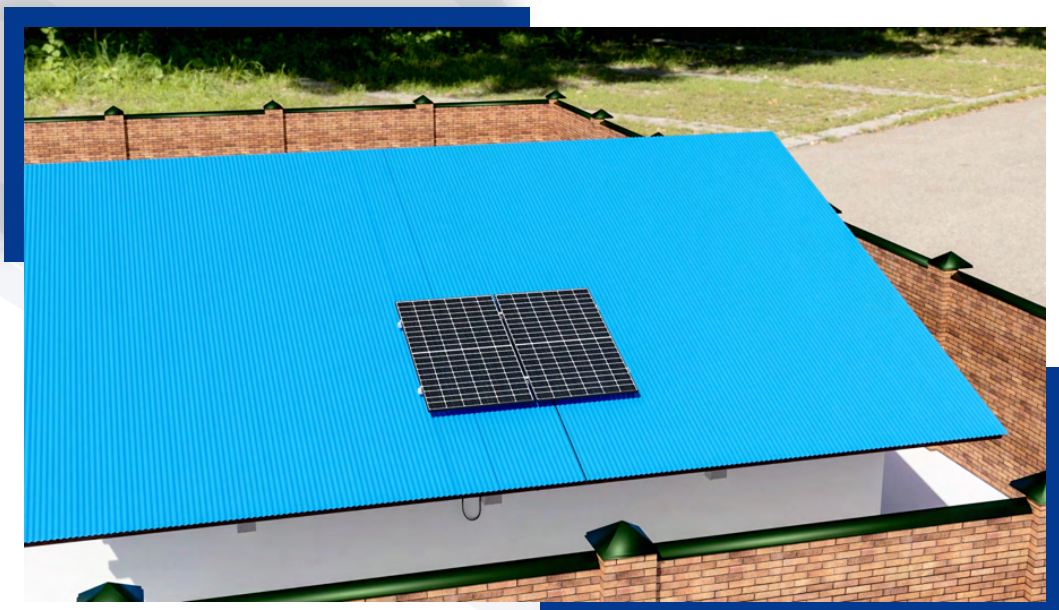
Gewelltes Metallblech Solarbefestiger Typ A oder
Stockschraube (EPDM-Schirmdichtung oder passende Kalotte)



Gewellter Faserzement Solarbefestigung Typ BZ (EPDM Schirmdichtung)



Montageprozess für 2 Module hochkant



- Identifizieren Sie die geeignete Position auf Ihrem Dach, um die Bohrlöcher für die Hängeschrauben vorzunehmen



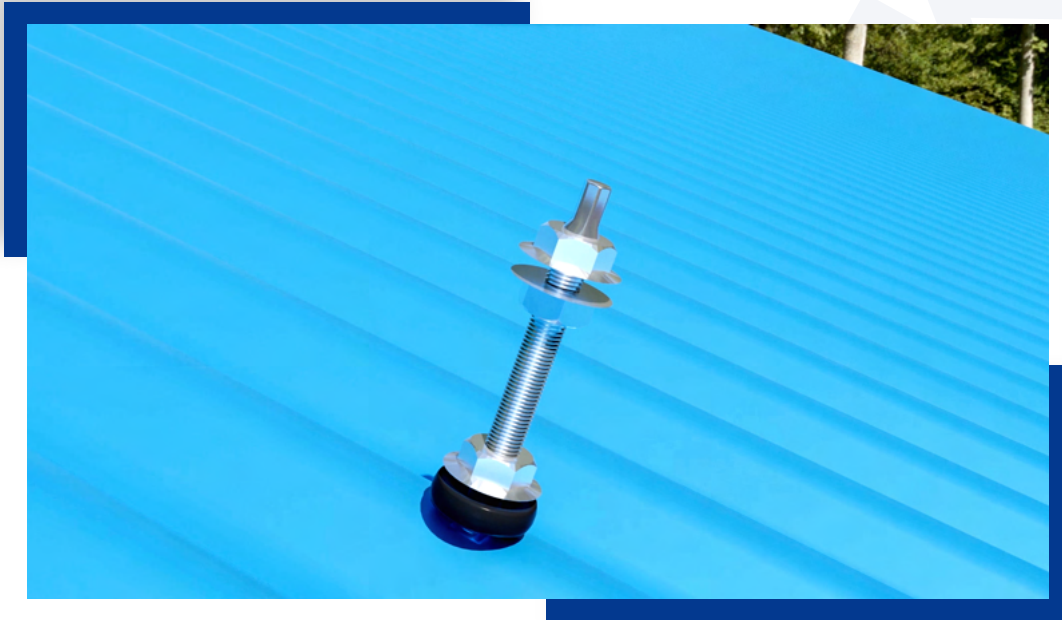
- Führen Sie die Bohrungen gemäß den gezeigten Anweisungen durch.



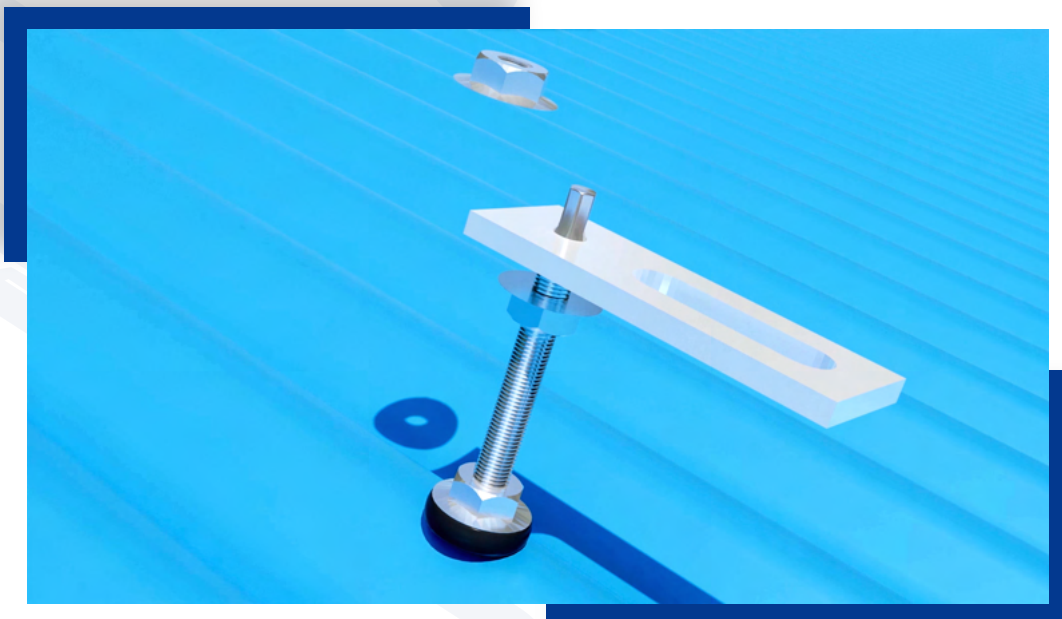


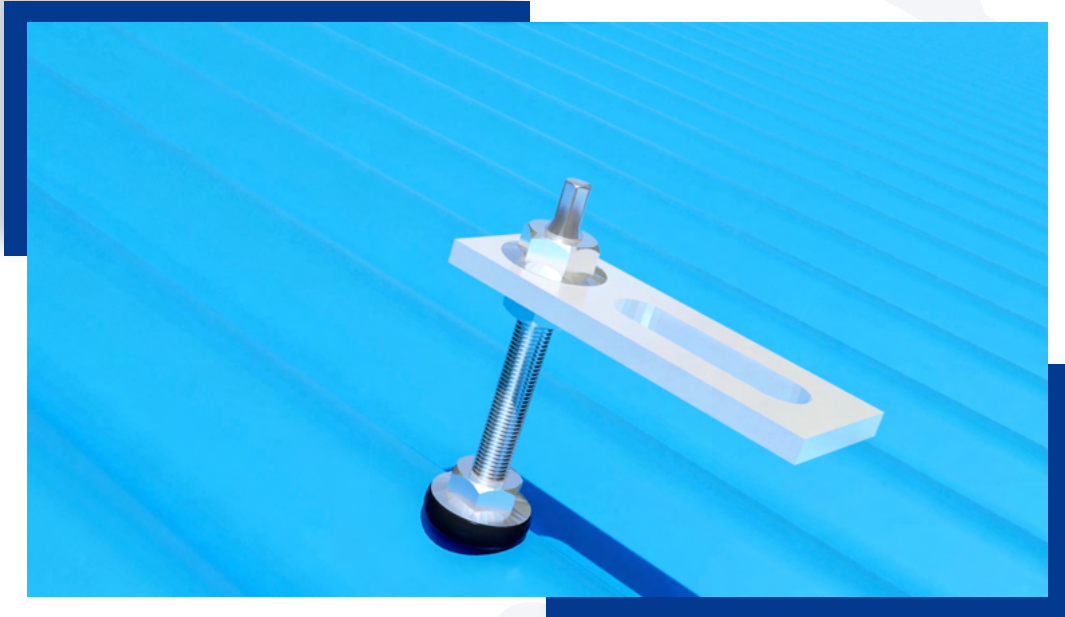
- Befestigen Sie die Stockschrauben gemäß den Anweisungen sicher.





- Bringen Sie die Adapterplatte an und ziehen Sie sie fest, wie im Bild unten dargestellt.

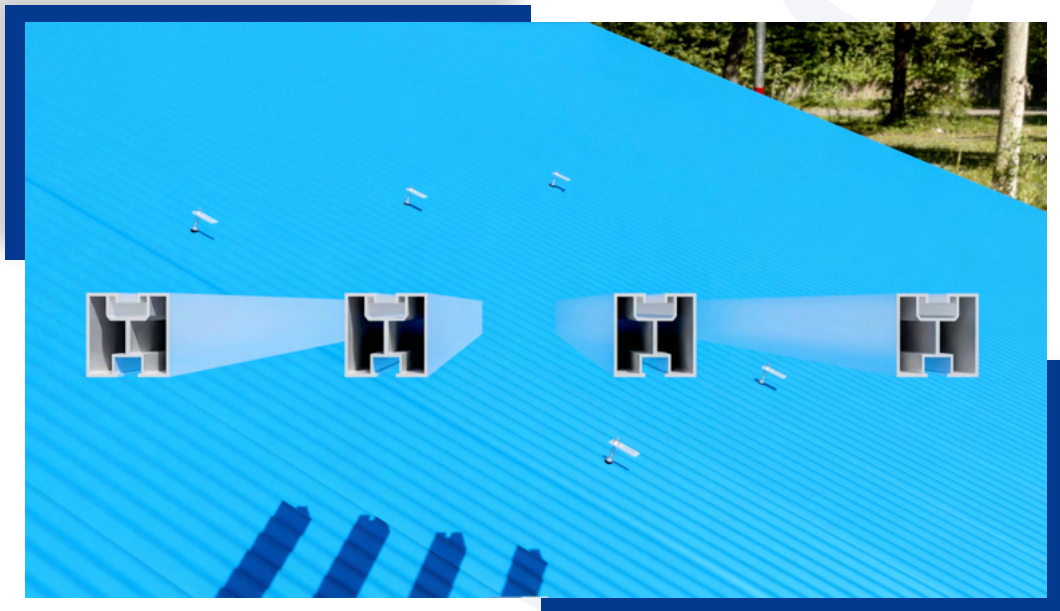




- Befestigen Sie alle 6 Stockschrauben gemäß den Anweisungen in der korrekten Reihenfolge, wie unten abgebildet.

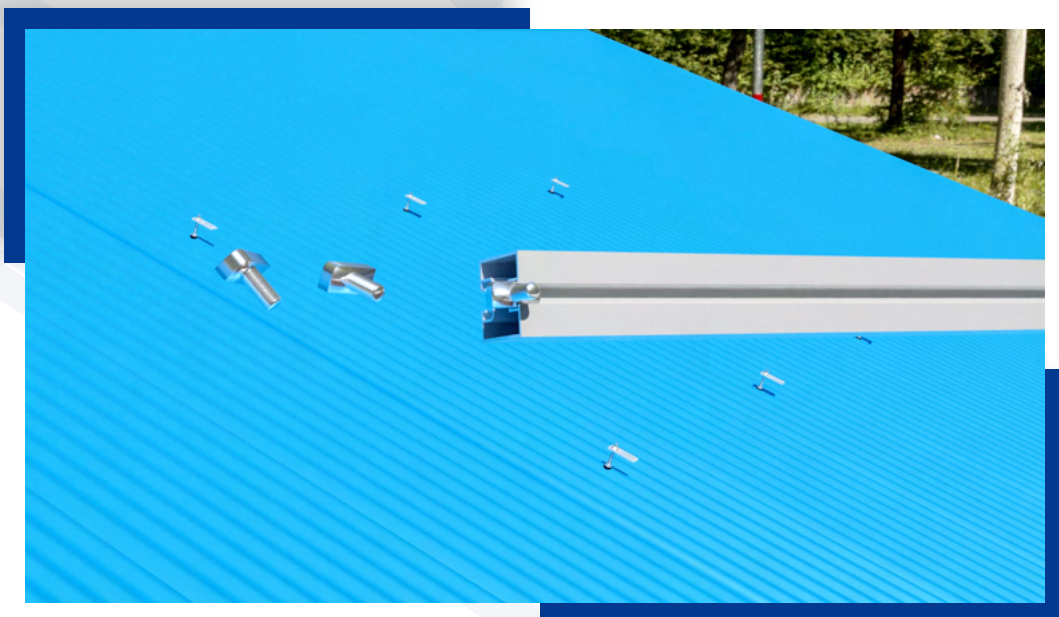


- Verbinden Sie die Aluminiumprofile innerhalb des Rahmens und sichern Sie sie mit Profilverbindern, wie in den folgenden Abbildungen gezeigt.



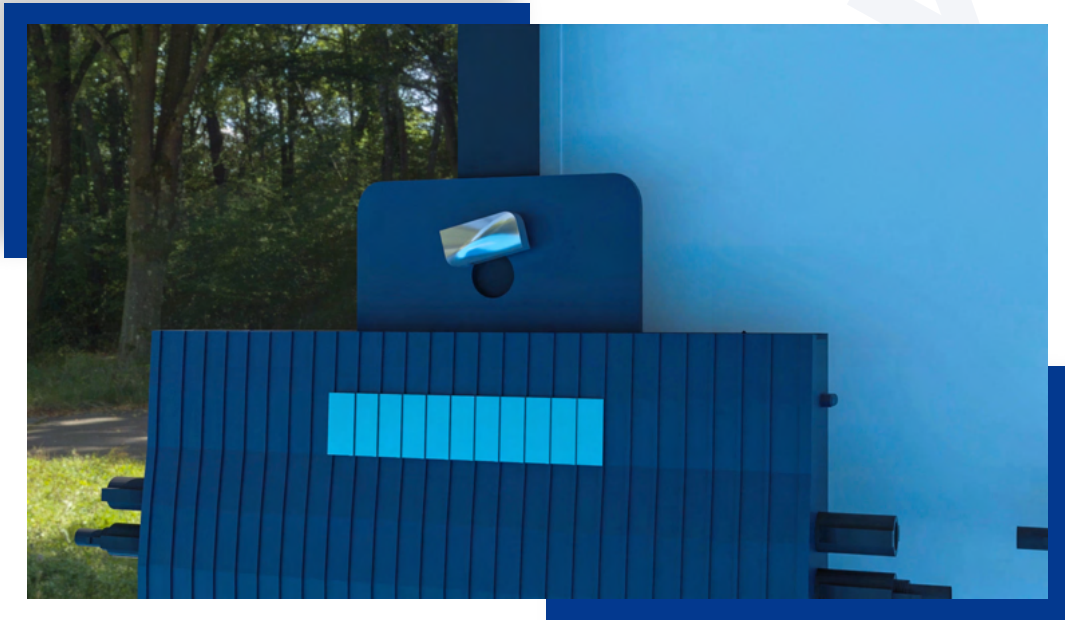


- Setzen Sie die Hammerschraube in das Aluminiumprofil ein und befestigen Sie das Profil mit der Adapterplatte, wie gezeigt.

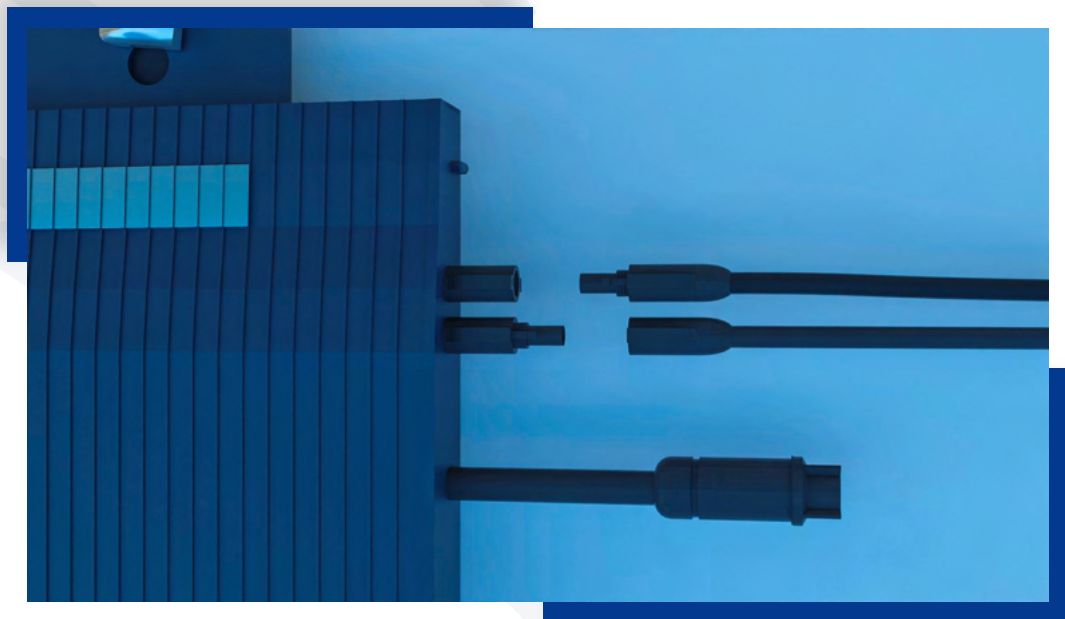


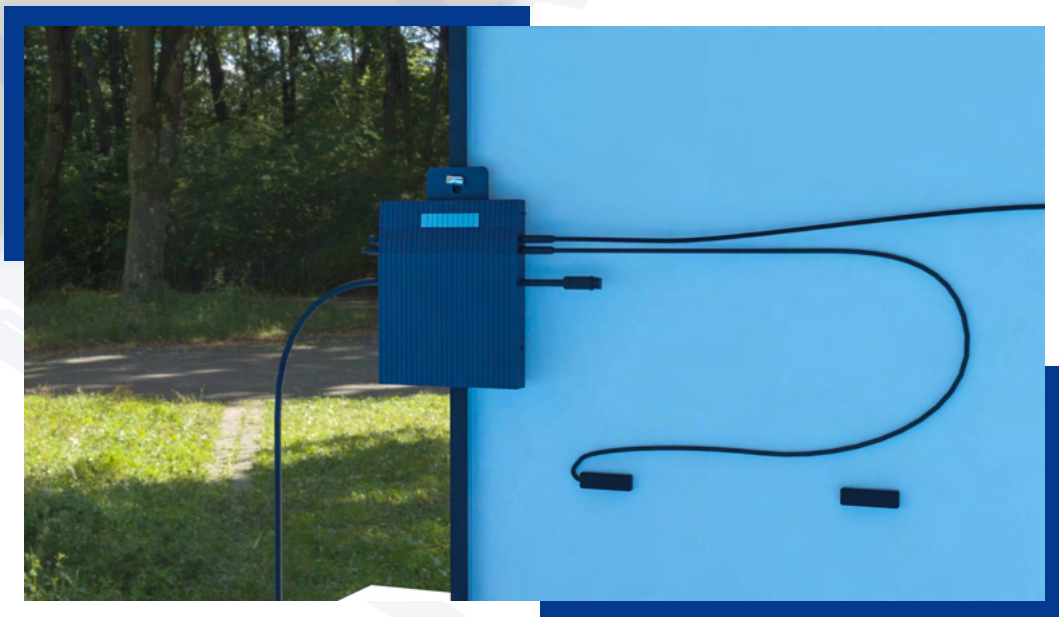
- Installieren Sie den Wechselrichter an der Rückseite des Solarmoduls. Befestigen Sie den Wechselrichter an der dafür vorgesehenen Lochöffnung im Rahmen, wie in den folgenden Abbildungen gezeigt.



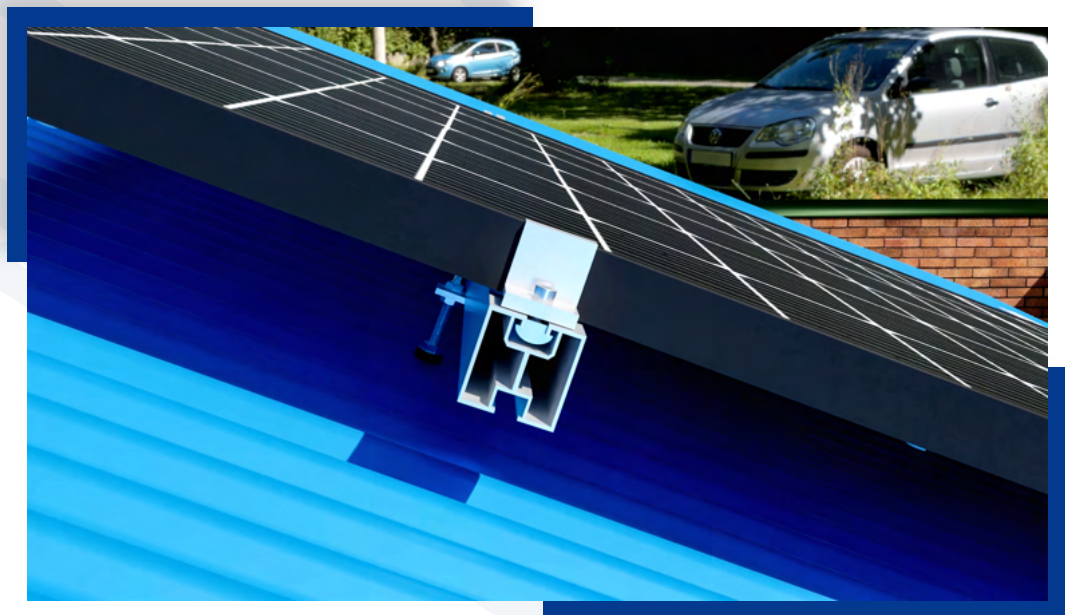
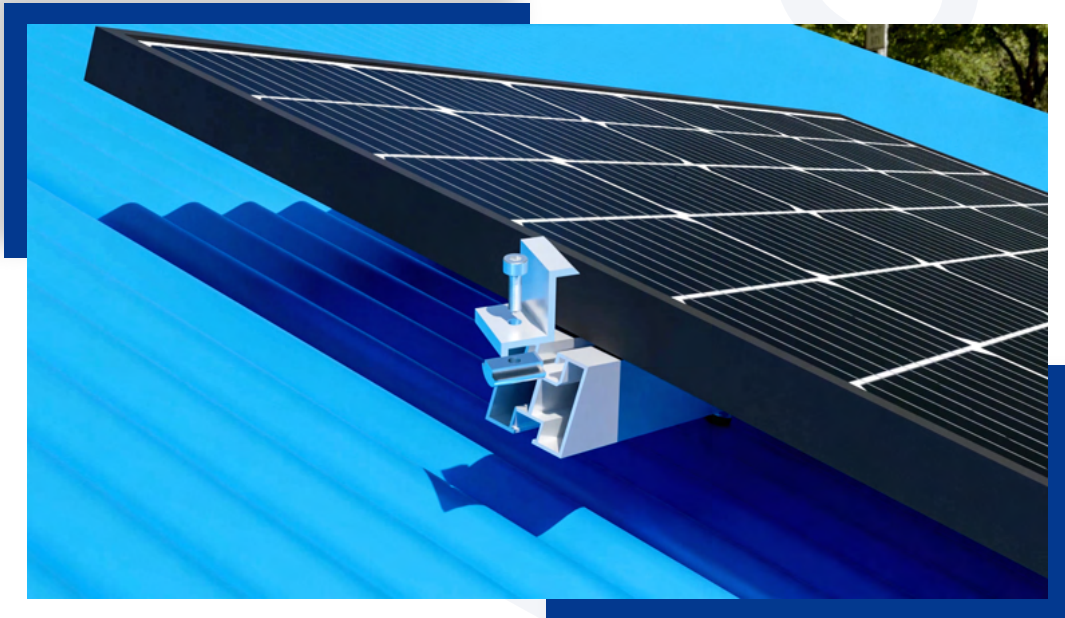


- Nach der Montage des Wechselrichters verbinden Sie die Ausgangskabel des Moduls mit dem Wechselrichter.

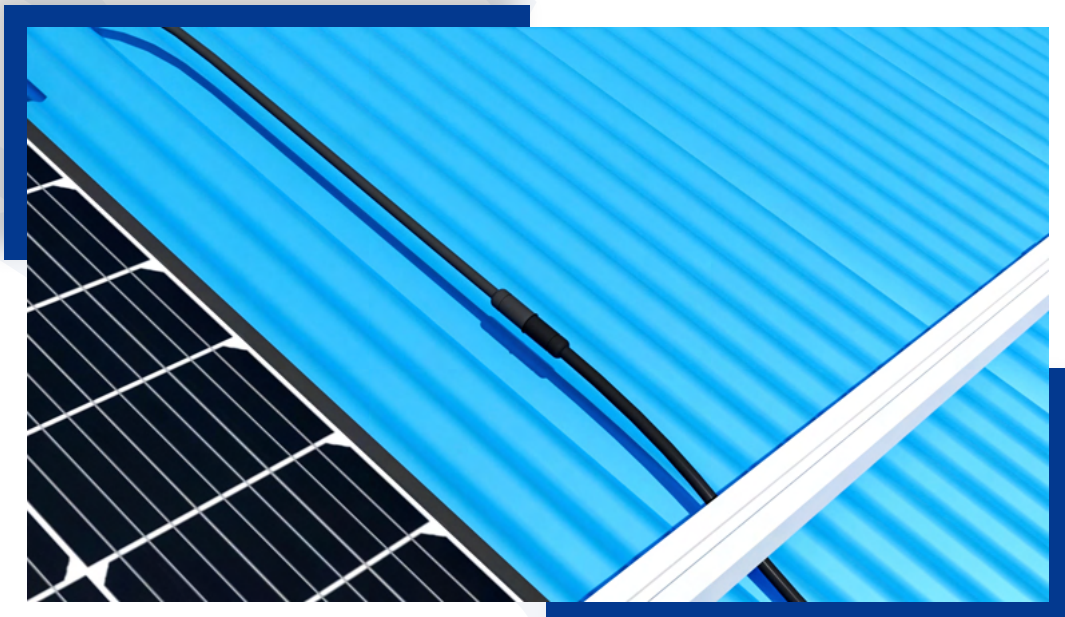
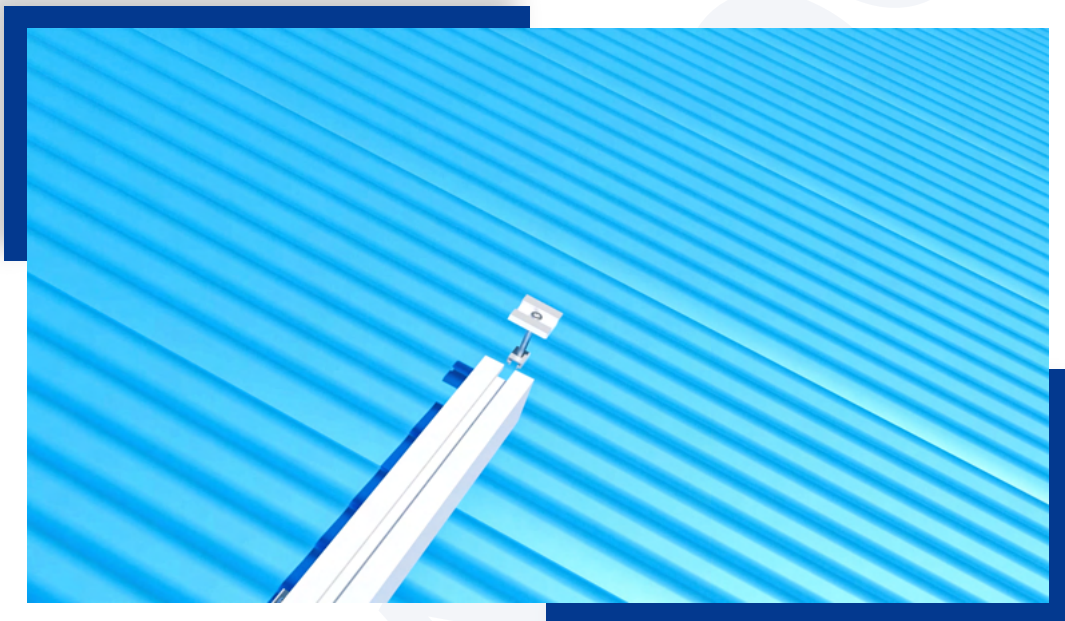




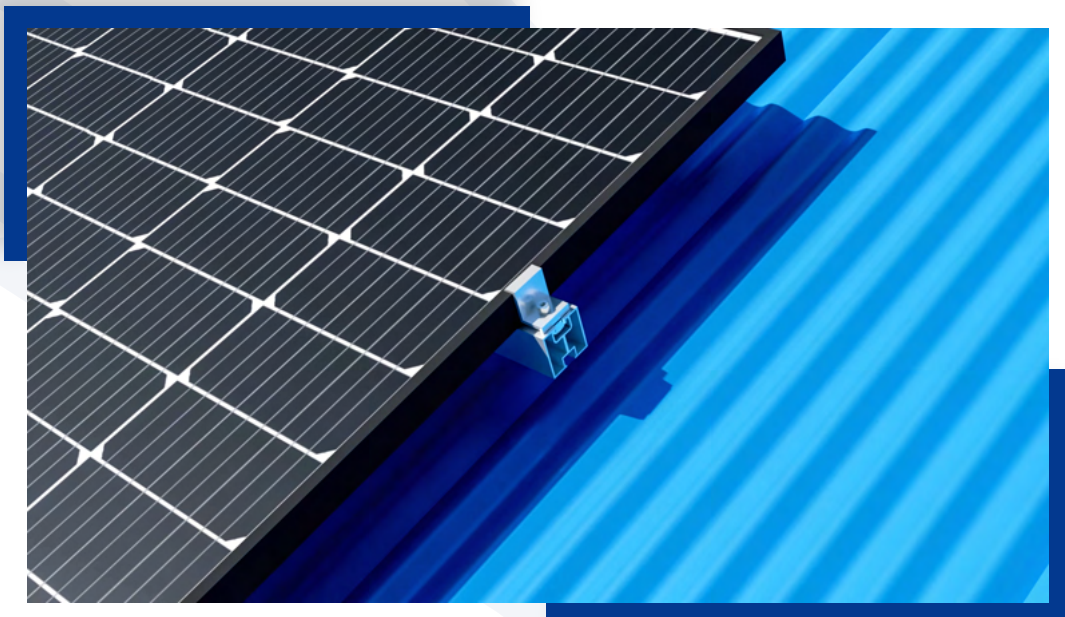
- Befestigen Sie das Modul von einer Seite mit Endklemmen.



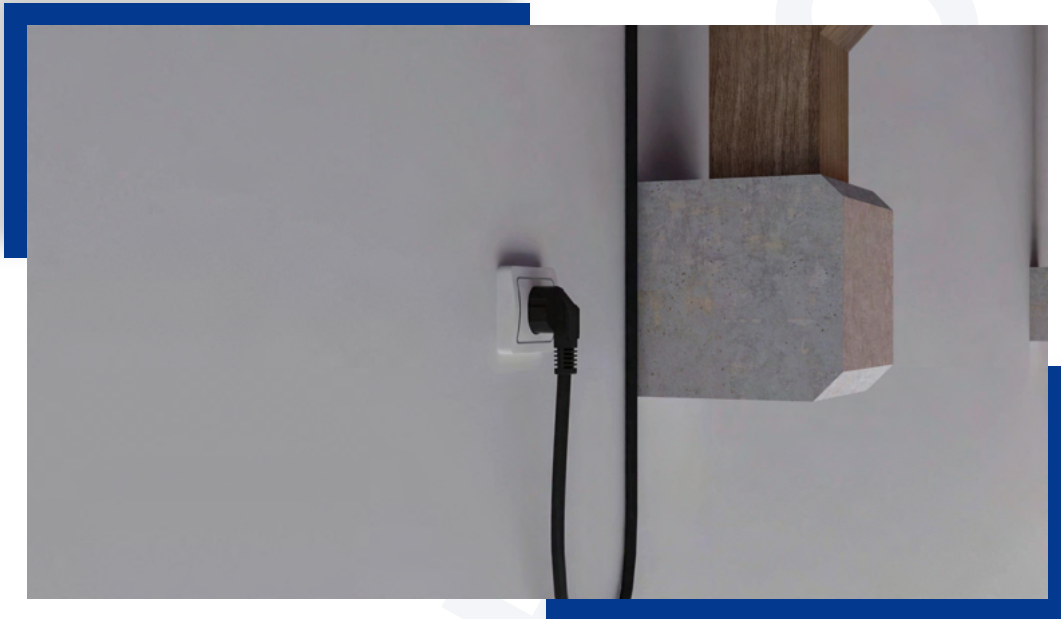
- Führen Sie die Mittelklemme von der anderen Seite des Aluminiumprofils ein und verbinden Sie gleichzeitig das AC-Ausgangskabel mit dem Wechselrichter, wie in den folgenden Abbildungen gezeigt.



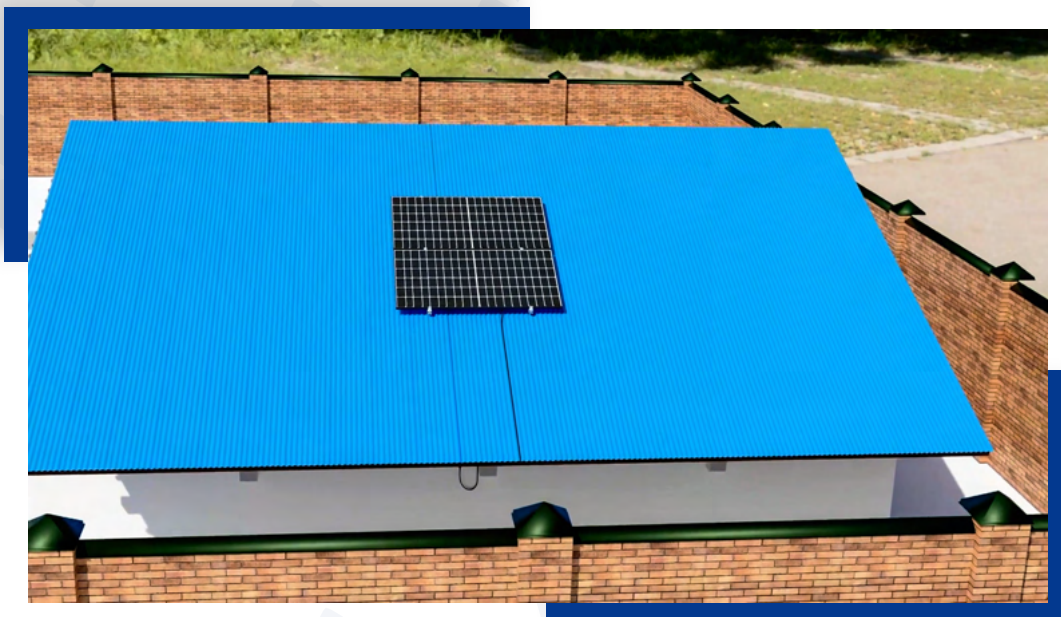
- Setzen Sie das zweite Modul ein und befestigen Sie es mit Mittel- und Endklemmen, wie abgebildet.



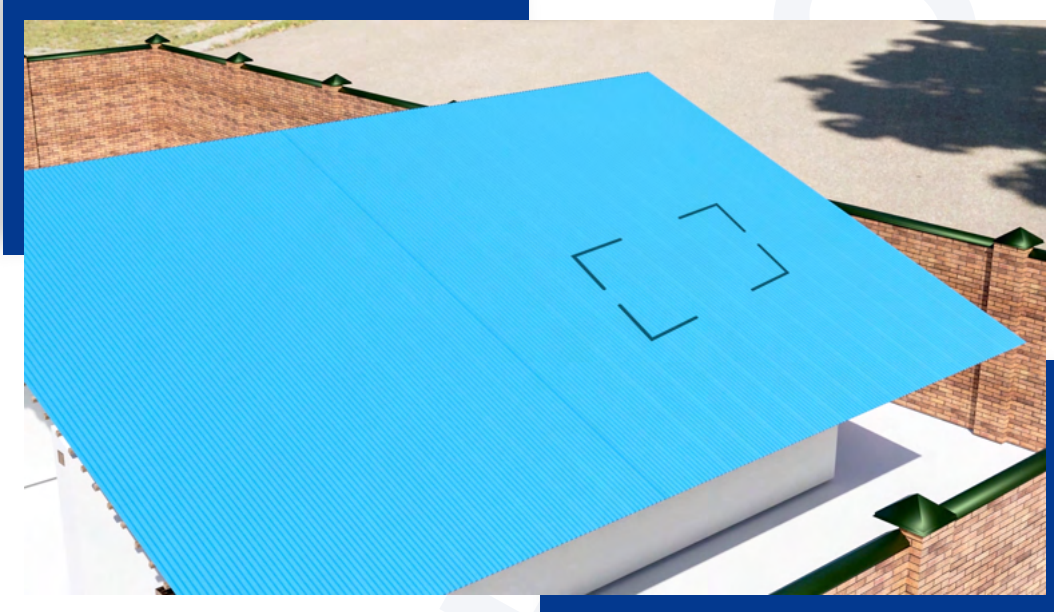
- Schließen Sie den AC-Ausgangsstecker an die Steckdose an, und Ihr System ist betriebsbereit. Genießen Sie die Energieeinsparungen!



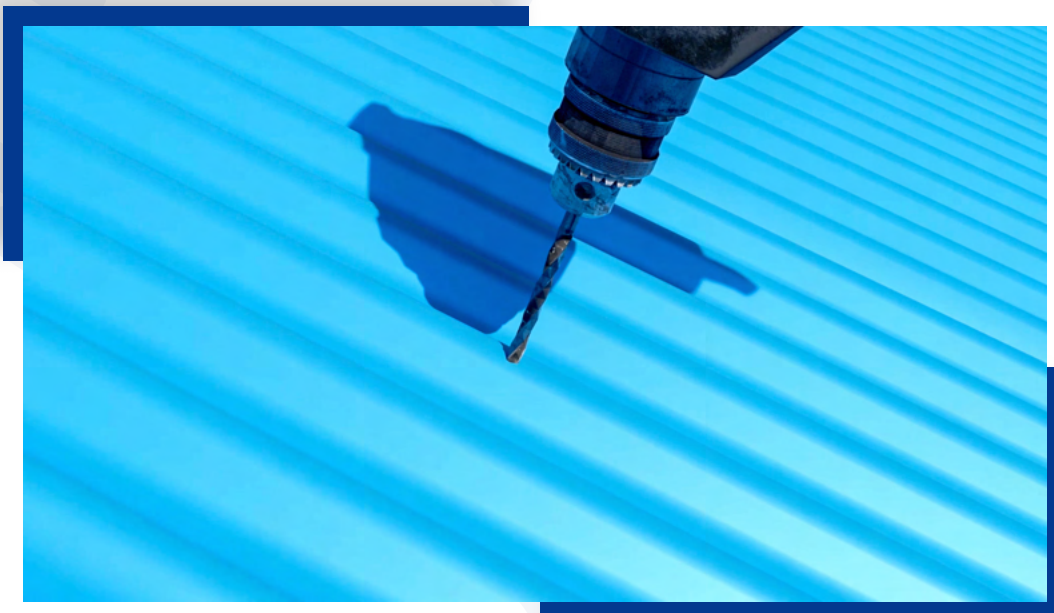
Montageprozess für 2 Module quer



- Ermitteln Sie eine geeignete Position auf Ihrem Dach, um die Bohrlöcher für die Hängeschrauben vorzunehmen



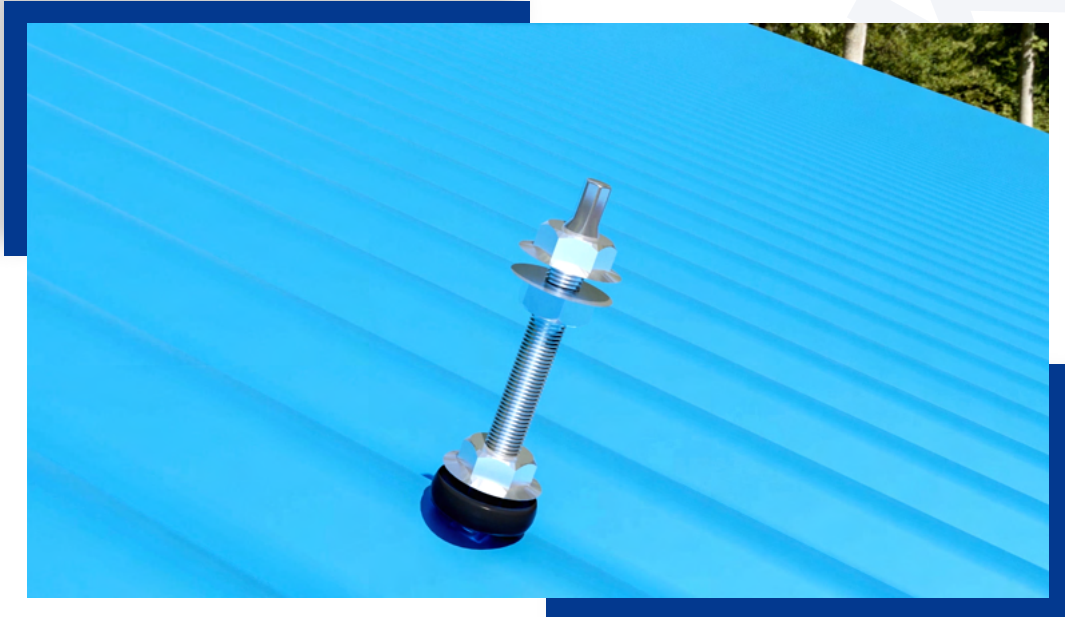
- Führen Sie die Bohrungen gemäß der gezeigten Methode aus.



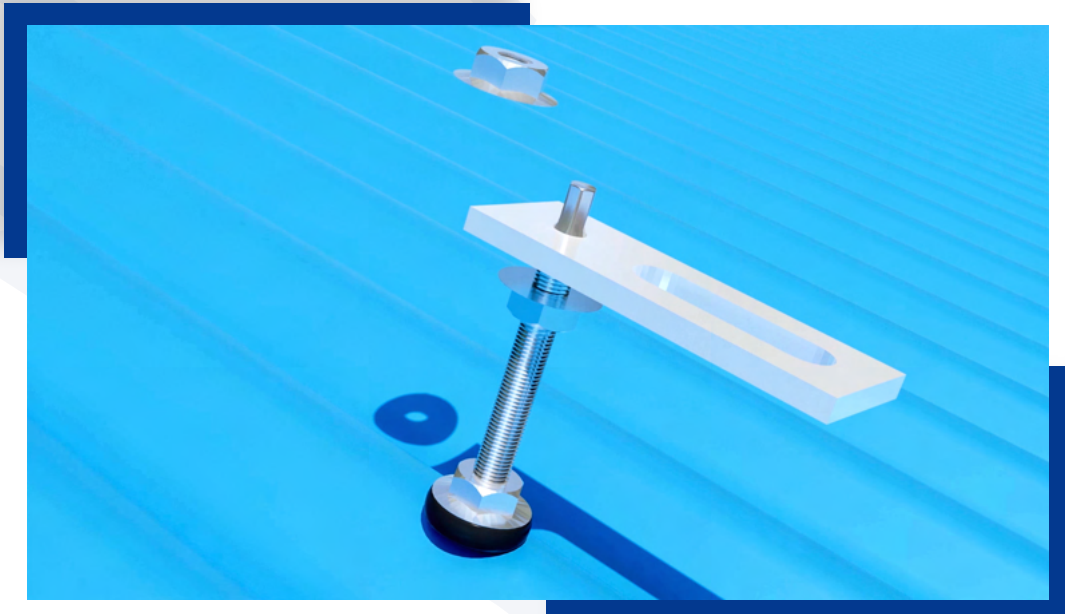


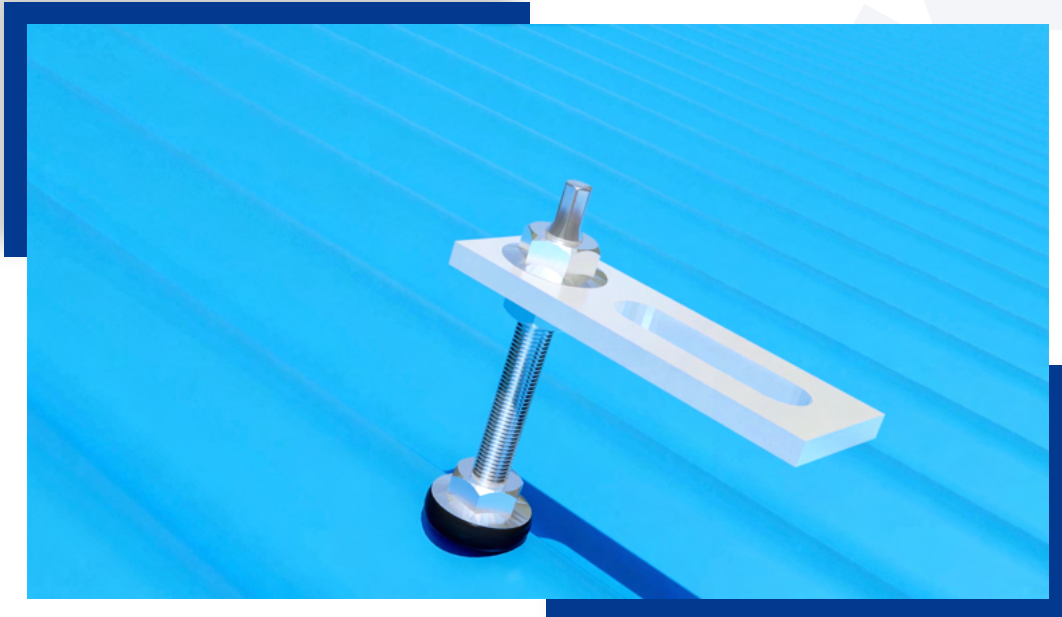
- Befestigen Sie die Stockschrauben gemäß den Anweisungen.





- Bringen Sie die Adapterplatte an und ziehen Sie sie fest, wie im Bild unten dargestellt.

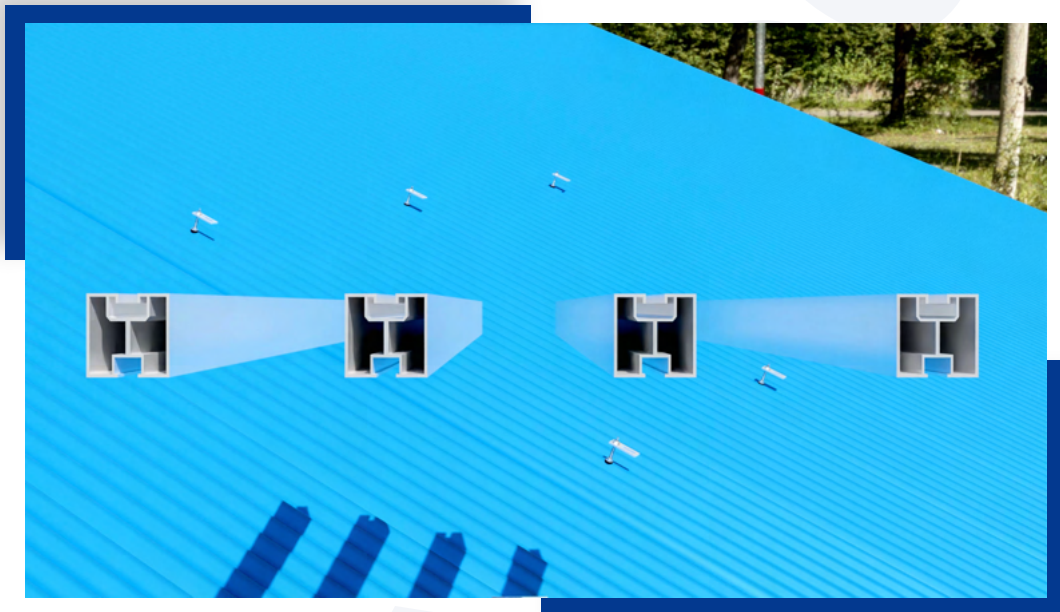




- Alle 6 Stockschrauben sollten in der richtigen Reihenfolge gemäß den Anweisungen befestigt werden, wie unten gezeigt.

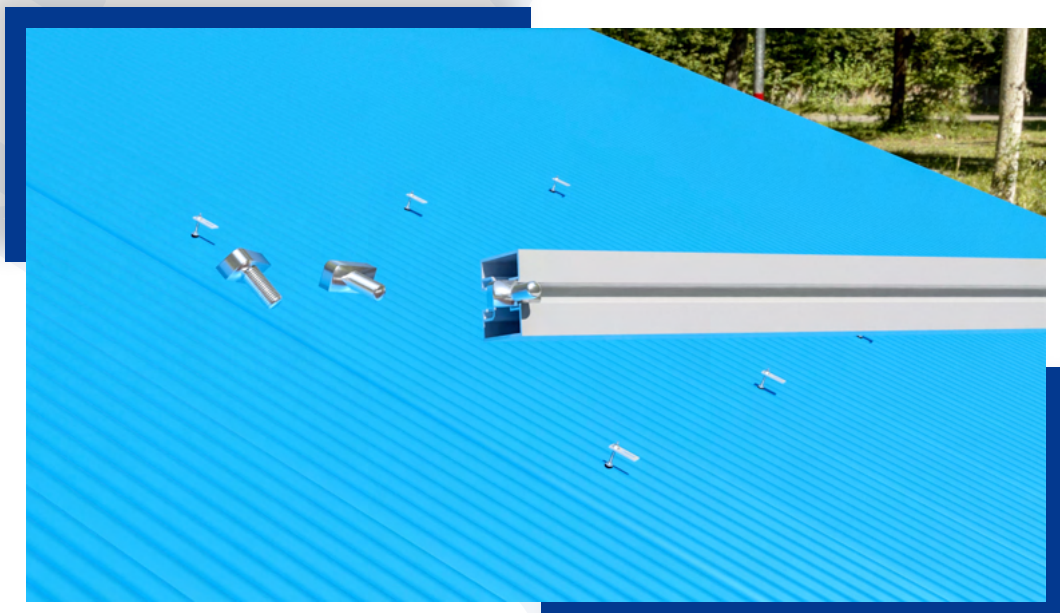


- Verbinden Sie nun die Aluminiumprofile innerhalb der vorgegebenen Umrandung und befestigen Sie sie mithilfe der Profilverbinder, wie in den folgenden Abbildungen dargestellt.



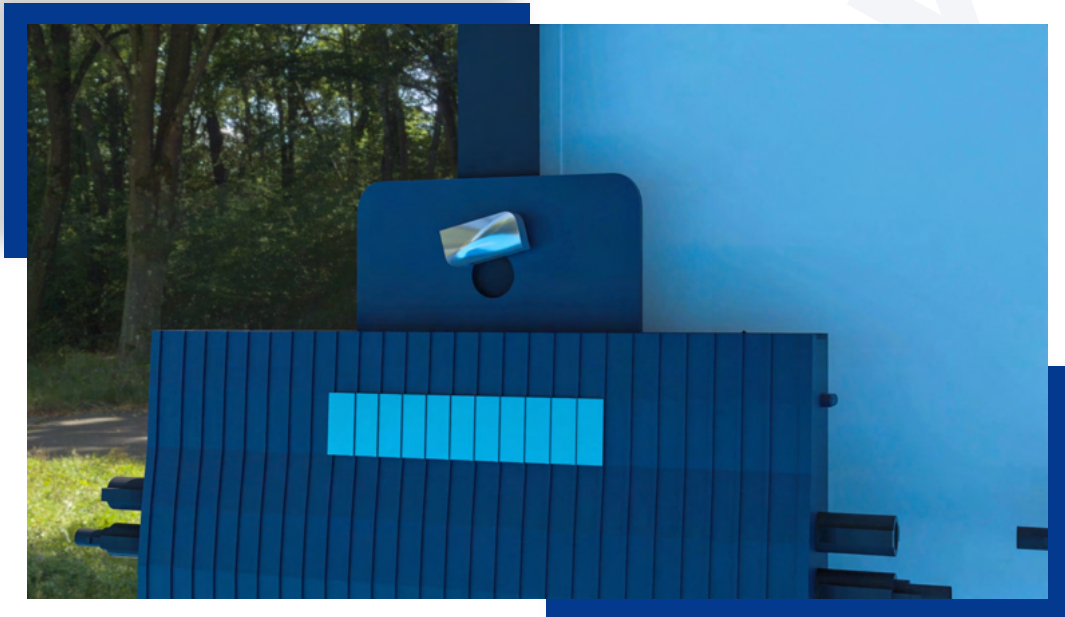


- Führen Sie die Hammerschraube in das Aluminiumprofil ein und befestigen Sie das Aluminiumprofil mit der Adapterplatte, wie gezeigt.

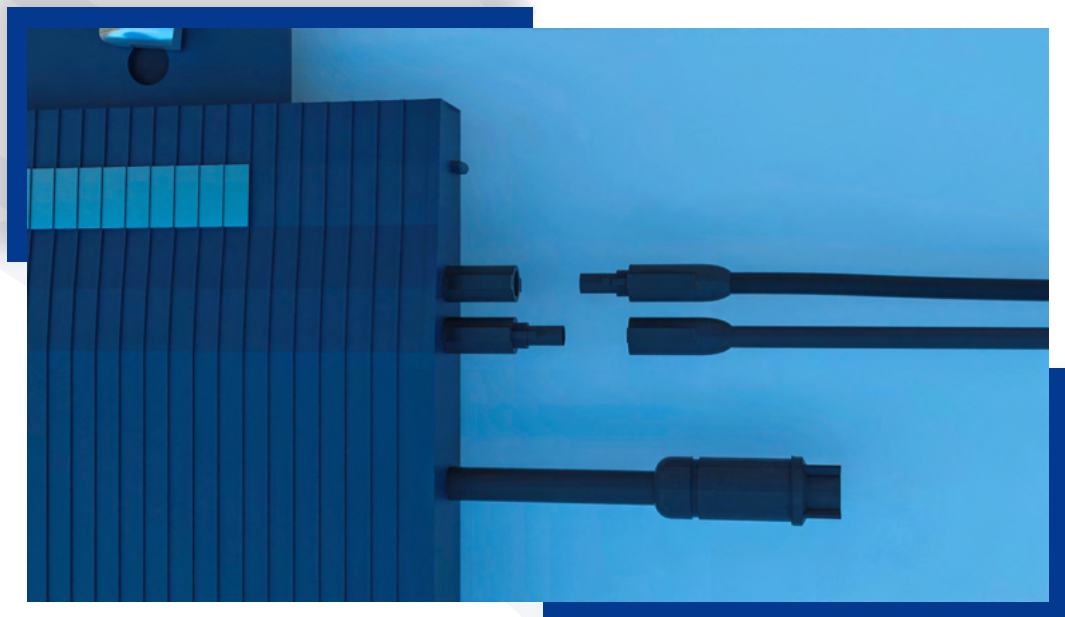


- Der Wechselrichter kann auf der Rückseite des Solarmoduls installiert werden. Bringen Sie den Wechselrichter am dafür vorgesehenen Loch im Rahmen an, wie in den folgenden Abbildungen gezeigt.





- Nach der Installation des Wechselrichters verbinden Sie die Ausgangskabel des Moduls mit dem Wechselrichter.

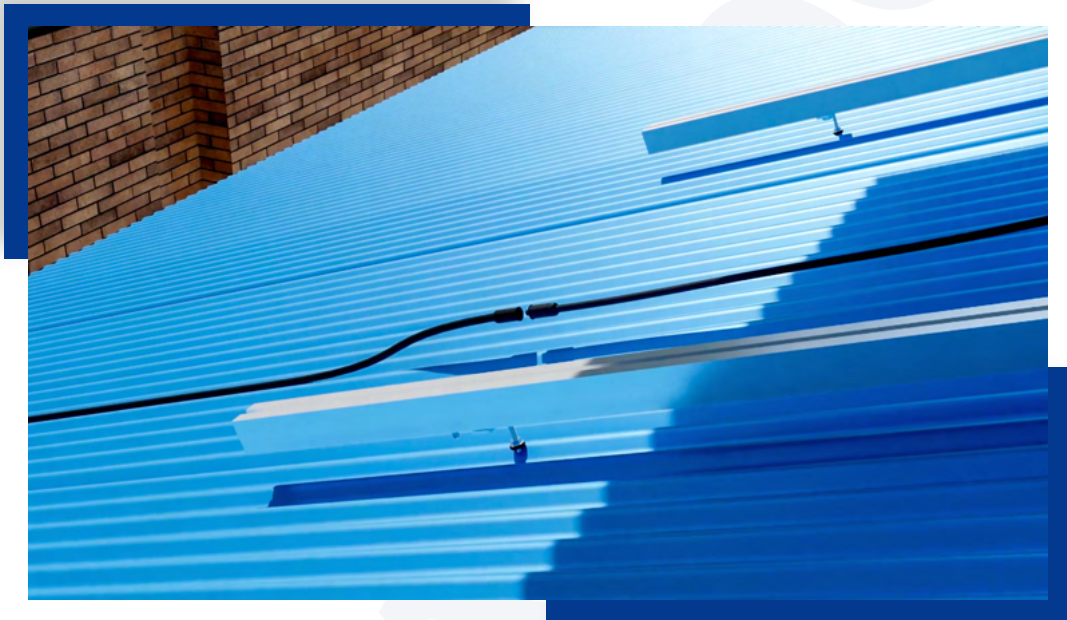




- Befestigen Sie nun das Modul an einer Seite mit Endklemmen

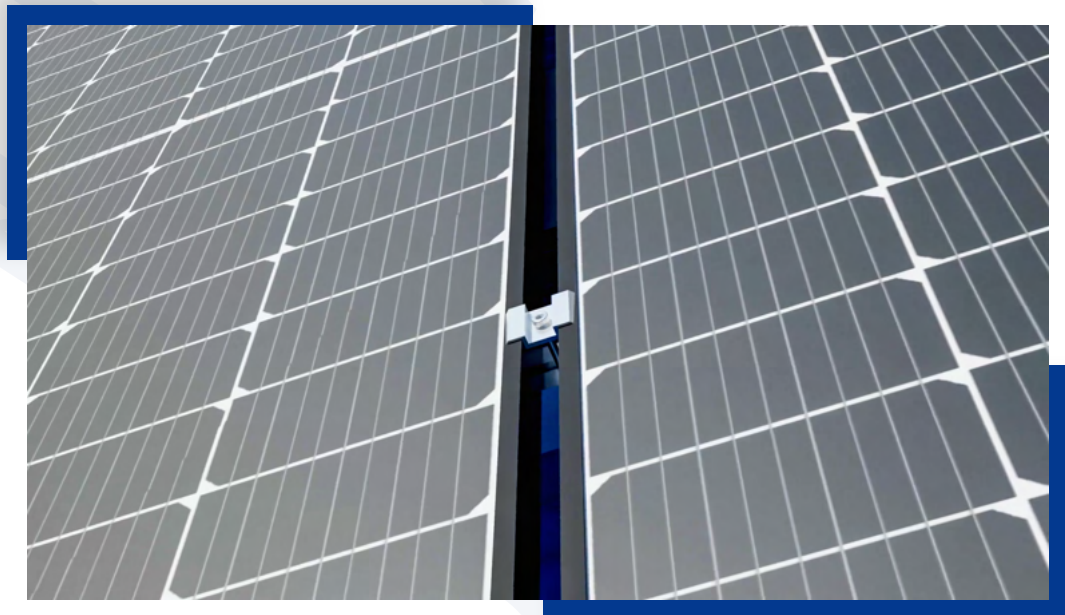


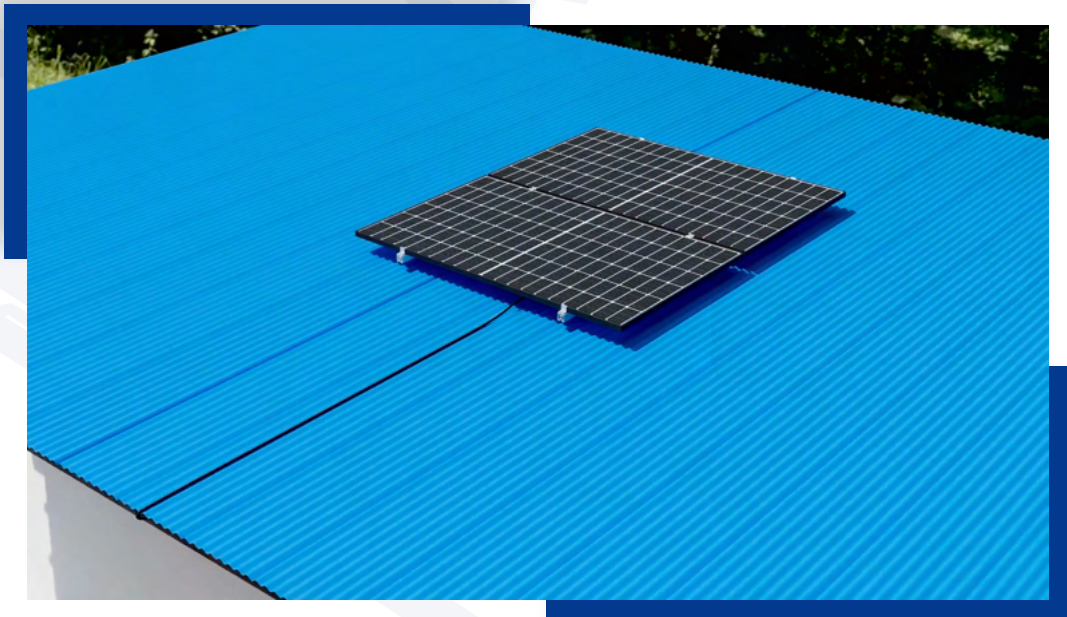
- Führen Sie die Mittelklemme von der anderen Seite des Aluminiumprofils ein und verbinden Sie gleichzeitig das AC-Ausgangskabel mit dem Wechselrichter, wie in den folgenden Abbildungen gezeigt



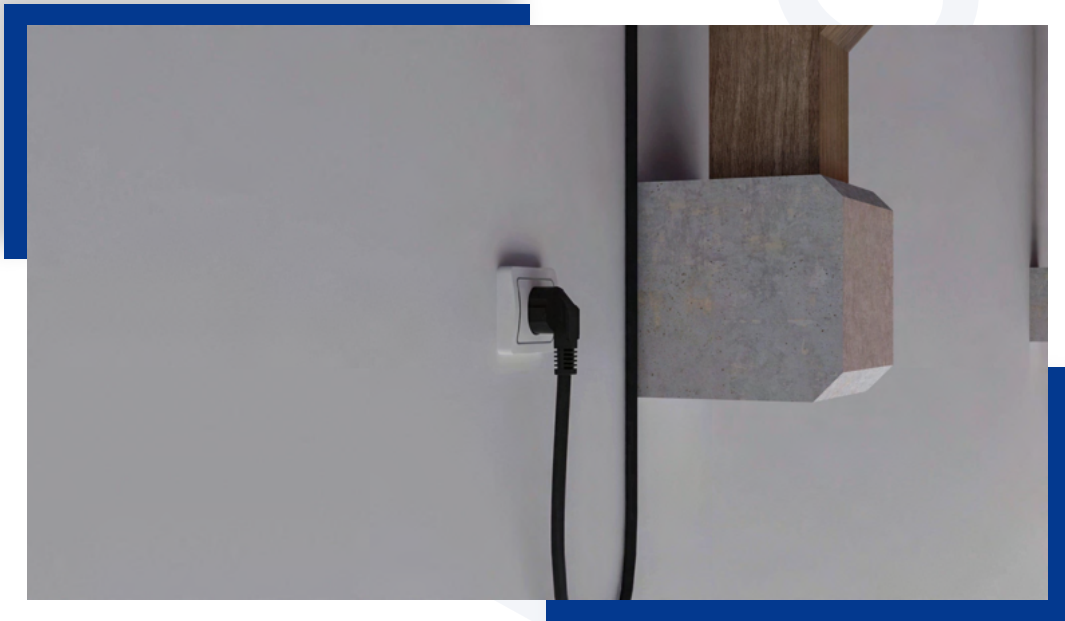


- Setzen Sie nun das zweite Modul ein und befestigen Sie es mit Mittel- und Endklemmen, wie in den Bildern dargestellt.

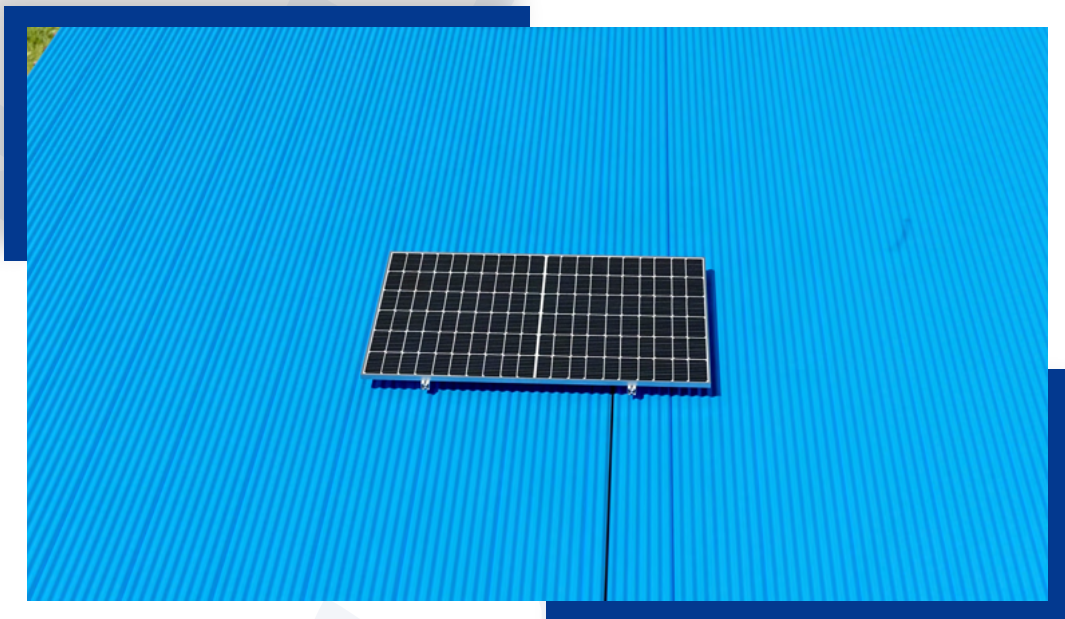




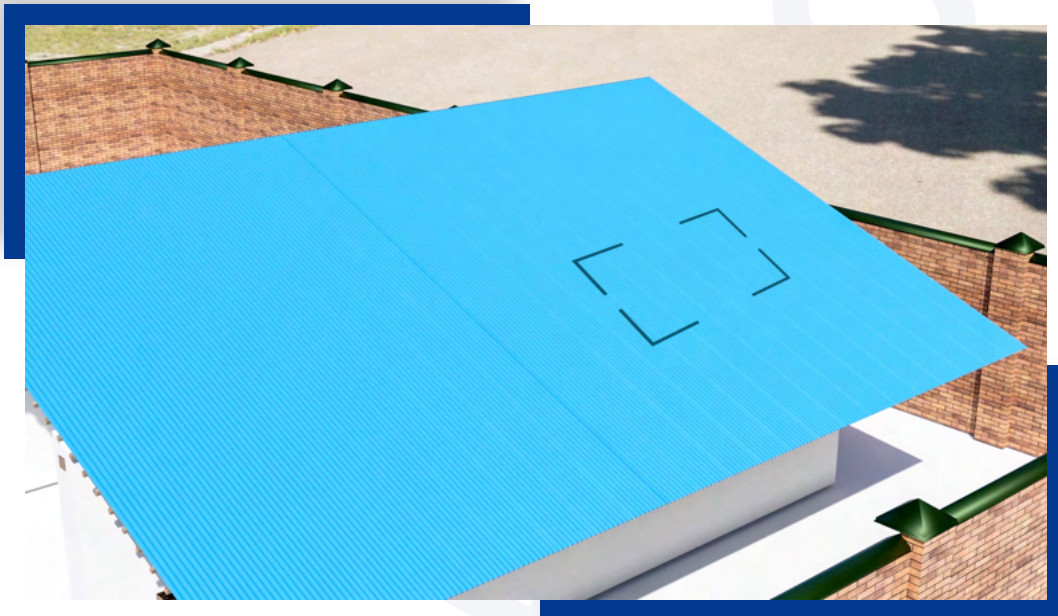
- Schließen Sie den AC-Ausgangsstecker an eine Steckdose an und Ihr System ist betriebsbereit. Genießen Sie die Energieeinsparungen!



Montageprozess für ein einzelnes Modul



- Suchen Sie einen geeigneten Standort auf Ihrem Dach, um die Löcher für die Hängeschrauben zu bohren.

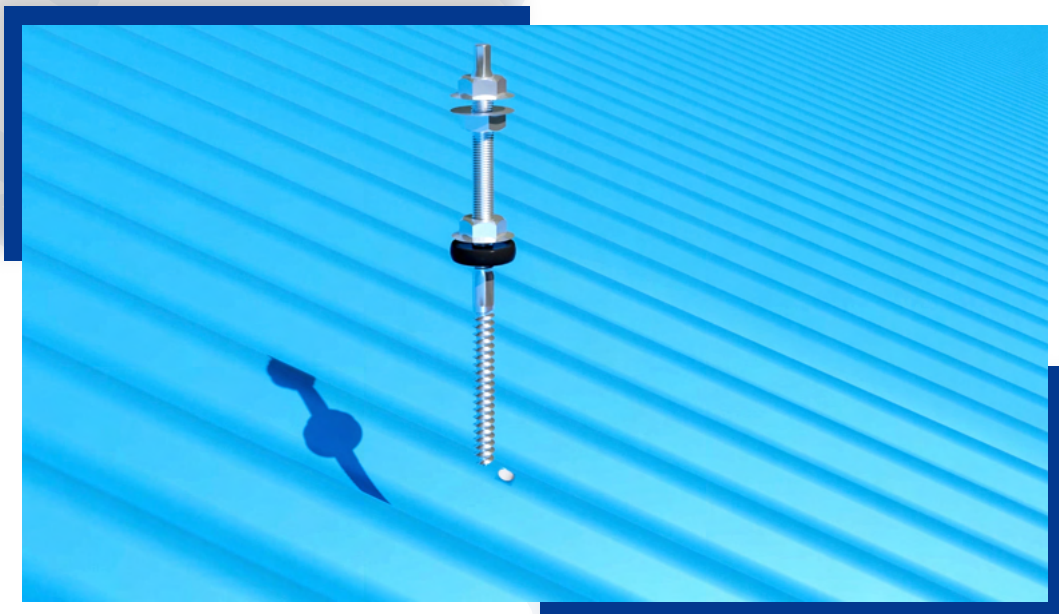


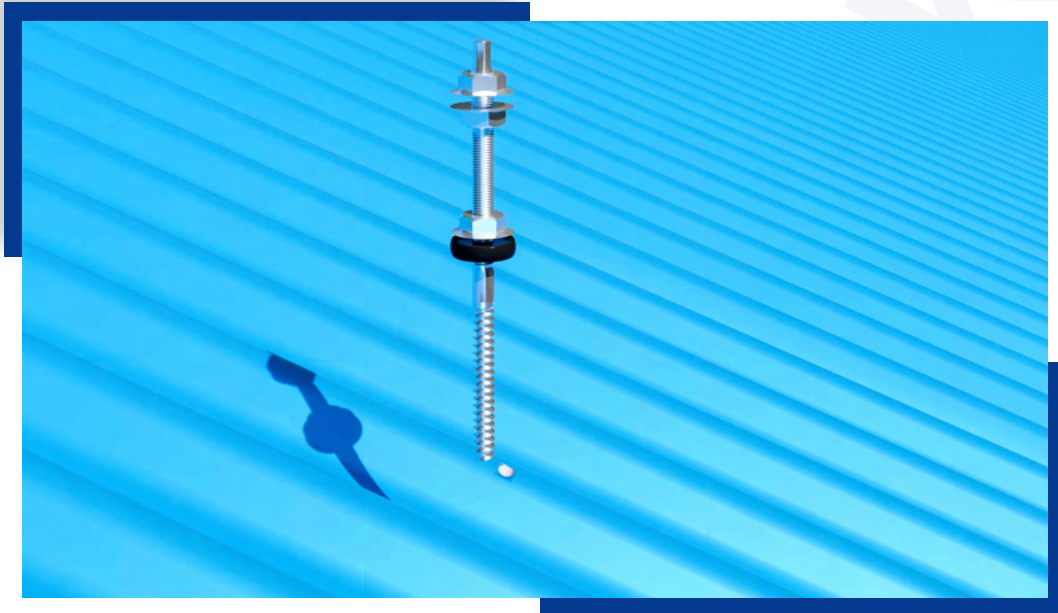
- Bohren Sie die Löcher entsprechend den gezeigten Anweisungen.



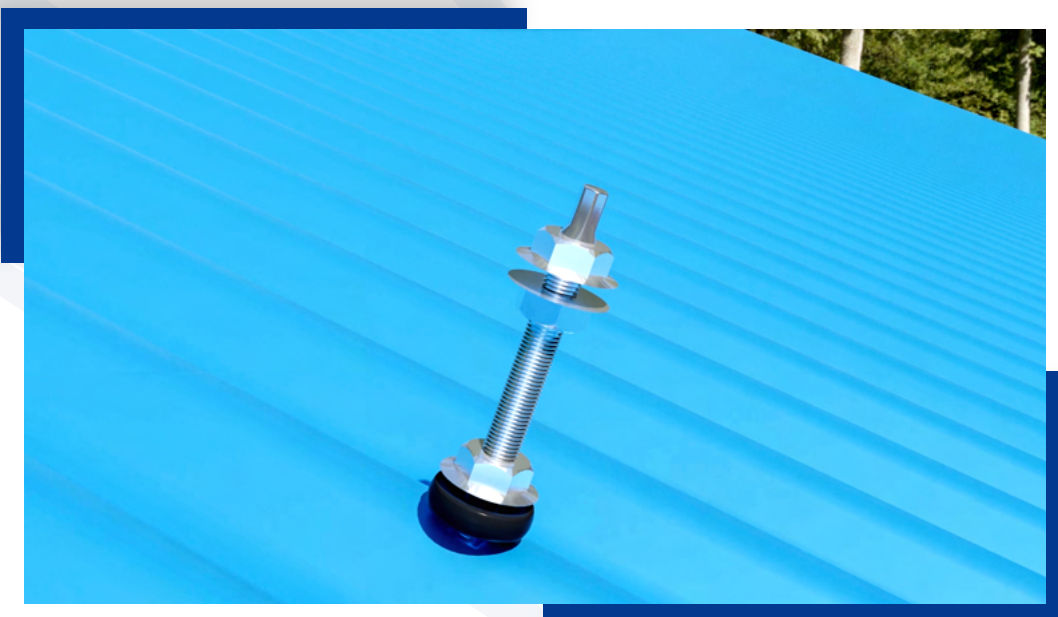


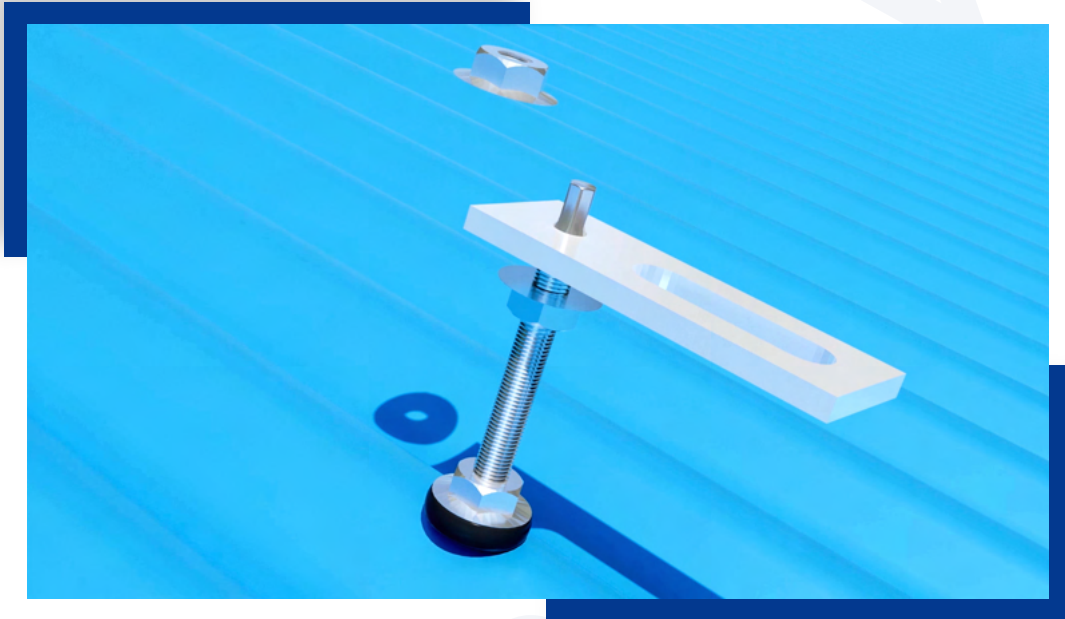
- Montieren Sie die Stockschrauben gemäß der beiliegenden Anleitung.





- Befestigen Sie die Adapterplatte gemäß der Abbildung unten und ziehen Sie sie fest.

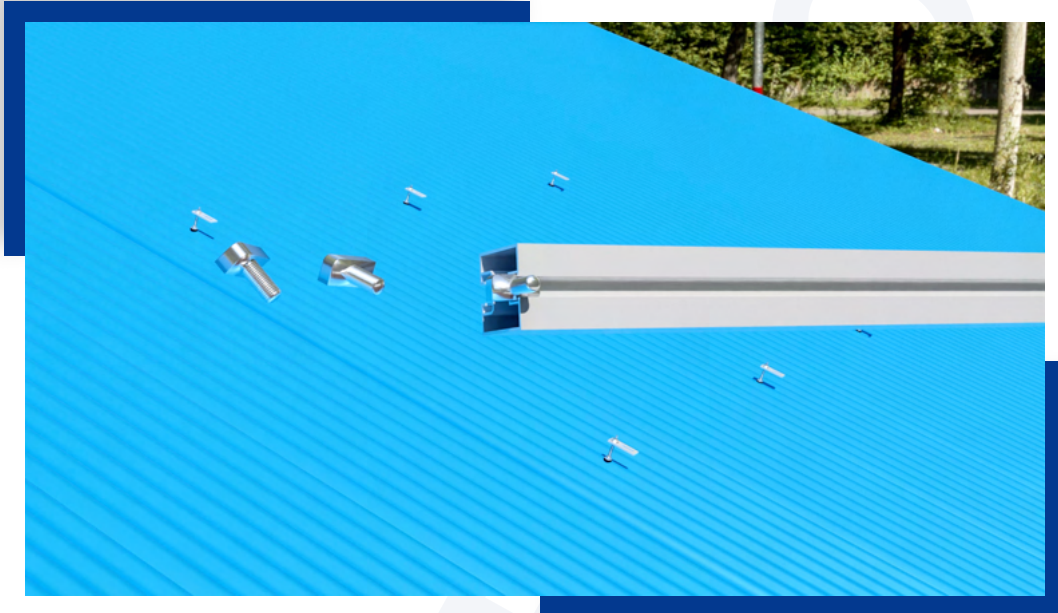




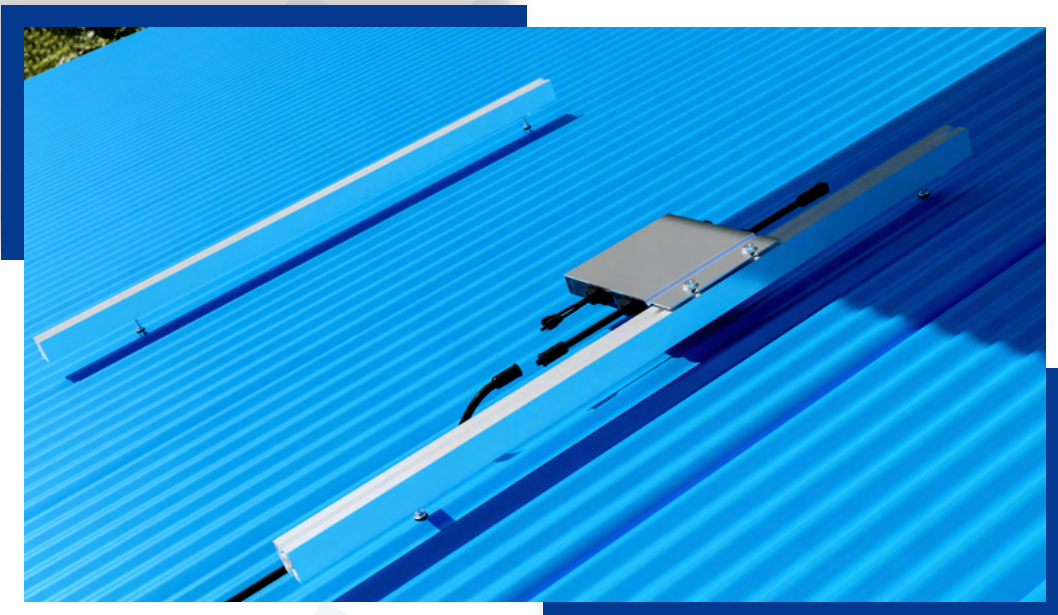
- Stellen Sie sicher, dass alle 4 Stockschrauben in der richtigen Reihenfolge gemäß den Anweisungen angebracht werden.



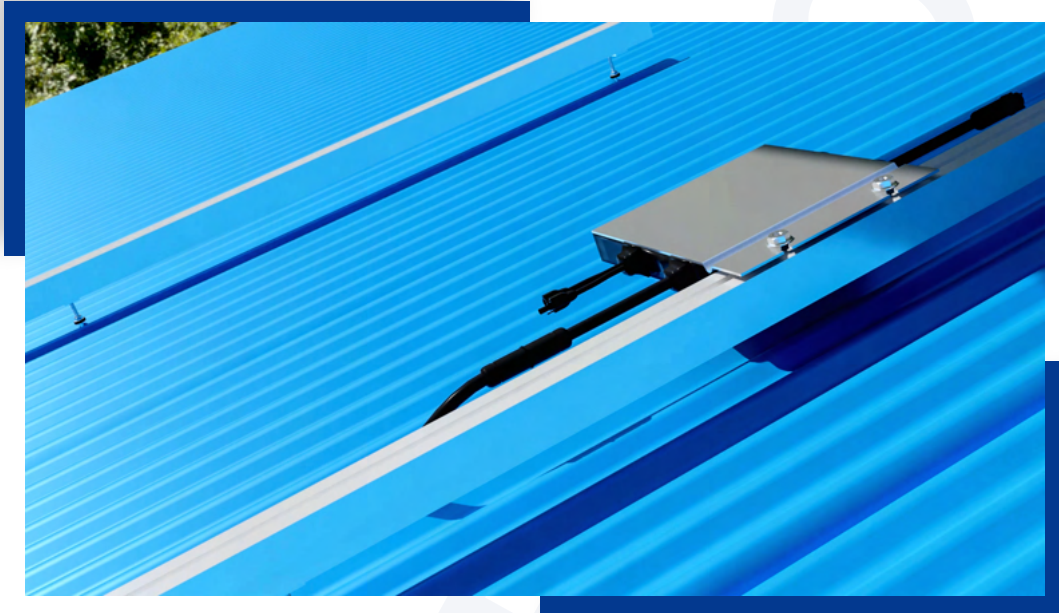
- Führen Sie nun die Hammerschrauben in das Aluminiumprofil ein, um den Wechselrichter zu montieren.



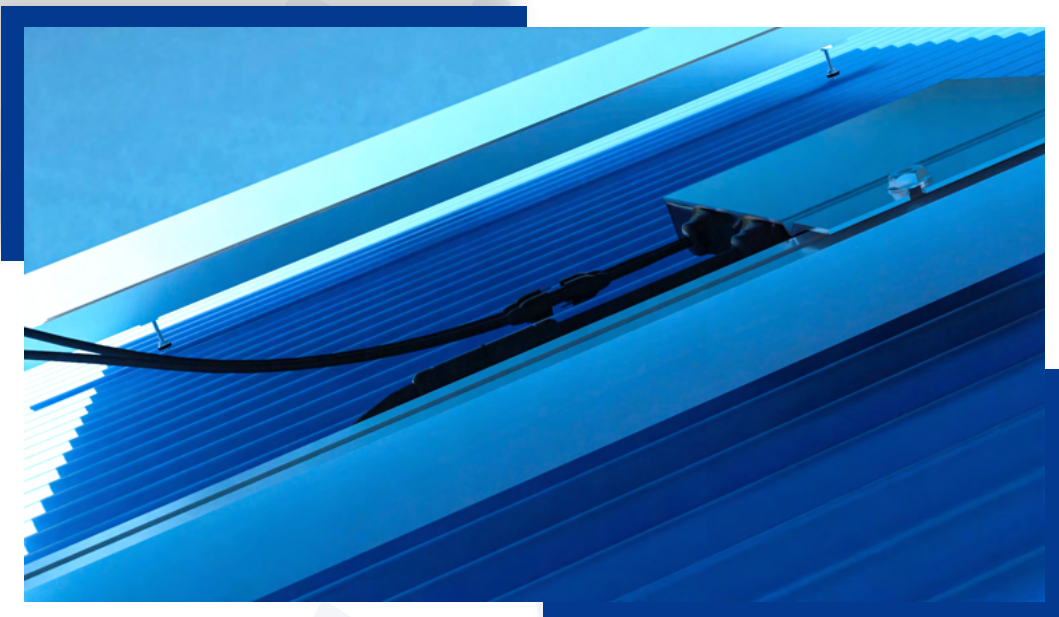
- Installieren Sie den Wechselrichter, indem Sie ihn mit dem Aluminiumprofil gemäß der untenstehenden Abbildung befestigen.



- Verbinden Sie das AC-Ausgangskabel mit dem Wechselrichter.



- Platzieren Sie das Modul auf dem Aluminiumprofil und verbinden Sie die Ausgangskabel des Moduls mit dem Wechselrichter.



- Befestigen Sie das Solarmodul mithilfe von Endklemmen gemäß der unten gezeigten Abbildung.



- Schließen Sie den AC-Ausgangsstecker an eine Steckdose an, um das System betriebsbereit zu machen. Freuen Sie sich über die eingesparte Energie!



Die Installation ist nun abgeschlossen.

6.

ABSCHLIEßENDE ÜBERPRÜFUNG UND WARTUNG

- Nach Abschluss der Installation sollten Sie eine gründliche Inspektion des gesamten Systems durchführen, um sicherzustellen, dass alles sicher und an Ort und Stelle ist.
- Überprüfen Sie auf lockere Verbindungen, Befestigungselemente oder Anzeichen von Beschädigungen, die eine Anpassung oder Reparatur erfordern könnten.
- Reinigen Sie die Solarpaneele regelmäßig, um eine optimale Energieerzeugung sicherzustellen, und beachten Sie dabei die Richtlinien des Herstellers.